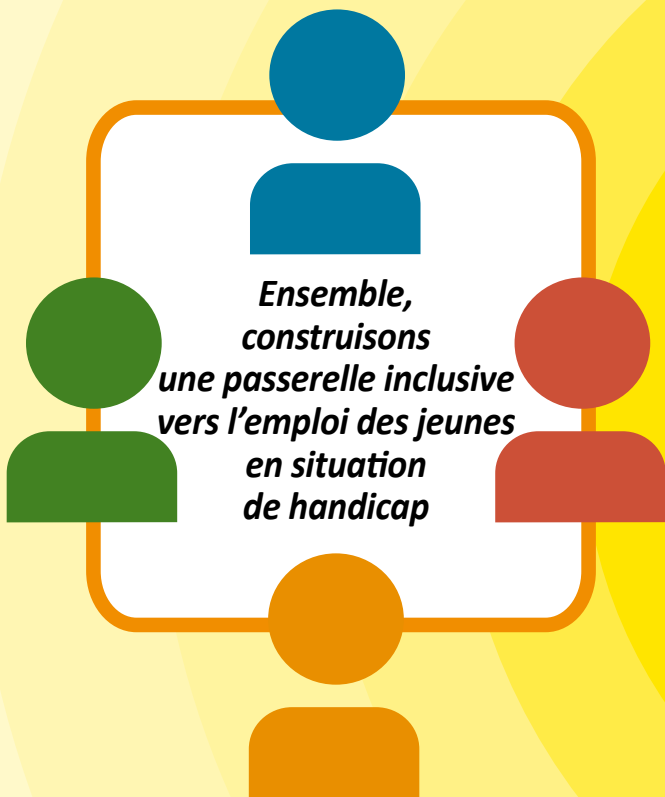


PRISME



PASSERELLE RÉGIONALE POUR L'INCLUSION
ET LE SOUTIEN DANS LE MONDE DE L'EMPLOI
BOURGOGNE FRANCHE-COMTÉ



JEUNES 14-25

HANDICAP

INSERTION

PROFESSIONNELLE

Un projet à l'initiative de :



LES STRUCTURES PARTICIPANTES



RÉSEAU RÉGIONAL DES RÉFÉRENTS TERRITORIAUX

N'hésitez pas à contacter :

DOUBS

Djahiza AMMARI



djahiza.ammari@adapeidoudoubs.fr



06 70 79 16 35



*Ce service est gratuit pour
l'ensemble des structures
et employeurs qui
souhaiteraient
le solliciter.*

PRISME



PASSERELLE RÉGIONALE POUR L'INCLUSION
ET LE SOUTIEN DANS LE MONDE DE L'EMPLOI
BOURGOGNE FRANCHE-COMTÉ



ÉTABLISSEMENTS ET SERVICES MÉDICO-SOCIAUX

- Accompagnement technique (mise en place de partenariats, aide à l'élaboration d'outils et apport de ressources, ...)
- Appui à la montée en compétences sur la thématique de l'insertion professionnelle (relations partenariales, construction du projet professionnel, évaluation des compétences, ...)
- Médiation dans la relation avec les employeurs

EMPLOYEURS, GROUPEMENTS D'EMPLOYEURS

- Sensibilisation et accompagnement à l'inclusion de jeunes en situation de handicap
- Coordination des partenariats avec les acteurs de l'insertion professionnelle sur le territoire
- Repérage et mise en lien des profils de jeune avec les besoins de recrutements

PARTENAIRES IMPLIQUÉS

MDPH
Pôle Emploi
Missions locales
Associations locales

- Collaboration avec les différents opérateurs du réseau local
- Facilitation des parcours du secteur enfance vers le secteur adulte
- Cartographie du réseau d'insertion professionnelle

ORGANISMES DE FORMATION

- Conseil sur l'adaptation des formations aux besoins spécifiques des jeunes
- Animation de rencontres avec les ESMS, les partenaires impliqués et les employeurs
- Partage de contacts d'employeurs handi-accueillants pour la formation de jeunes

*Parcours professionnel
des jeunes en situation
de handicap*